

# ДЕЛОВОЙ КВАРТАЛ

## Памятка для комфортного пребывания на территории бизнес-парка



# СОДЕРЖАНИЕ

Правила бизнес-парка  
«Деловой Квартал»

Мобильное приложение  
«Твой Квартал»

Как доехать до бизнес-парка

Карта бизнес-парка «Деловой Квартал»

Лобби-бары, кафе и мини-маркеты

Конференц-залы  
и переговорная комната

Проекты для Резидентов

Услуги для жизни

Часто задаваемые вопросы

Премиум кварталы «Маяковка»

Контакты управляющей компании

# ПРАВИЛА БИЗНЕС-ПАРКА «ДЕЛОВОЙ КВАРТАЛ»

## ПАРКОВКА

**Дневная парковка** — в рабочее время бесплатна для Резидентов.

**Ночная парковка** — платная и только на гостевой стоянке.

Гостевая парковка находится напротив строения 2.

[Оплата — через сервис Фрисби.](#)

**Служебный транспорт** оформляется по заявке через сервис-менеджера. Стоимость парковки выставляется компании в конце месяца единым счетом.



При нарушении правил парковки применяется двойной тариф и возможна блокировка автомобиля.

## ВЪЕЗД/ВЫЕЗД

№ 1 Сибирский тракт: ежедневно, 07:30–22:00

№ 2 пер. Базовый: въезд 07:30–10:00, выезд 17:00–19:00

№ 3 ул. Ткачей: въезд 07:30–10:00, выезд 17:00–19:00

Для доступа через шлагбаумы в остальное время по карте или RFID-наклейке оформите заявку через мобильное приложение «Твой Квартал».

[Актуальные правила использования карт и RFID-меток — на сайте.](#)

## ДОСТУП В ВЫХОДНЫЕ И ПРАЗДНИЧНЫЕ ДНИ

Если вам требуется доступ в офис в нерабочее время, направьте сервис-менеджеру письмо по специальному шаблону.

[Шаблон письма размещён на сайте в разделе «Документы»](#)

## ВВОЗ/ВЫВОЗ ИМУЩЕСТВА

Если необходимо ввести или вывезти крупногабаритное имущество, напишите письмо сервис-менеджеру.

[Шаблон письма размещён на сайте в разделе «Документы».](#)

# ПРАВИЛА БИЗНЕС-ПАРКА «ДЕЛОВОЙ КВАРТАЛ»

## ДОСТУП В ОФИС

Код доступа оформляется по заявке через мобильное приложение «Твой Квартал». Срок оформления — 1-2 рабочих дня.

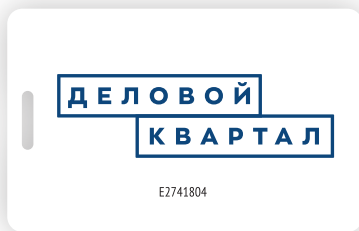
## МЕСТА ДЛЯ КУРЕНИЯ

На территории бизнес-парка можно курить только в специально оборудованных местах. Они находятся в специальных комнатах в некоторых зданиях и на улице возле строений 1, 1А, 3, 5, 6 и 8.

## КАРТЫ ДОСТУПА И МЕТКИ

На территории бизнес-парка «Деловой Квартал» действует пропускная система. Магнитные карты доступа и электронные метки используются при въезде/выезде с ул. Яламова и пер. Базовый, на вход в офисы и технические помещения.

Карты доступа используются в системах контроля и управления доступом, помогают минимизировать риски несанкционированного проникновения. Метка-наклейка работает на расстоянии нескольких метров и дает возможность без остановки проезжать на территорию.



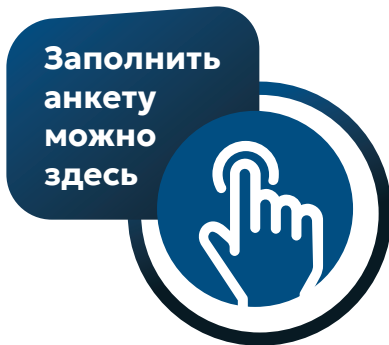
## КАК ОФОРМИТЬ?

**Карта доступа или метка на въезд/выезд с ул. Ткачей и пер. Базовый**

- Для получения необходимо оформить заявку через мобильное приложение или у офис-менеджера строения 1 и в офисе 501 в 7 строении.
- Оплату за обслуживание карты можно произвести через терминал TelePay, установленный в строении 2, [онлайн с помощью сервиса Фрисби](#) или по QR-коду на ресепшен любого строения.

**Карта доступа в офис**

- Если вход в офис вашей компании осуществляется по карте, для ее получения необходимо оформить заявку через мобильное приложение.
- Карту изготовят в течение трех дней и передадут лично вам.



# ВАШ ЦИФРОВОЙ ПОМОЩНИК

Мобильное приложение «Твой Квартал»

**Актуальная информация, выгодные спецпредложения от партнеров и автоматизированная система управления недвижимостью в вашем смартфоне**



- Приоритетная запись на бесплатные программы здоровья
- Новости и афиша мероприятий
- Все партнеры программы лояльности
- Пуш-уведомления для тех, кто хочет быть на шаг впереди

**Для сотрудников Резидентов** доступны два раздела: «Новости» и «Скидки»

**Для арендаторов и лиц, ответственных за помещения** доступны дополнительные разделы: «Заявки», «Оповещения» и «Документы»



# КАК ДОЕХАТЬ ДО БИЗНЕС-ПАРКА?

## АВТОМОБИЛЬ

3 въезда/выезда в разные районы города: со стороны Сибирского тракта, через ул. Ткачей и по переулку Базовый.


- Въезд 1 с Сибирского тракта открыт с 07:30 до 22:00
- Въезд 2 с ул. Ткачей и въезд 3 с переулка Базовый открыты:
  - утром на свободный въезд с 07:30 до 10:00
  - вечером на свободный выезд с 17:00 до 19:00

В остальное время на въездах/выездах действует карточная пропускная система. Карту можно оформить в мобильном приложении или приобрести в управляющей компании, обратившись к своему персональному менеджеру.

## ОБЩЕСТВЕННЫЙ ТРАНСПОРТ

### Автобусные остановки

- «Деловой Квартал» — 1 минута пешком
- «ДК имени Гагарина» — 7 минут пешком

 Маршруты: 24, 56, 65, 71, 74, 76

### Трамвайные остановки

- «Парк Маяковского» — 10 минут пешком

 Маршруты: 3, 6, 10, 20, 21

## КОРПОРАТИВНЫЙ ТРАНСПОРТ

От основных районов города до бизнес-парка можно добраться на корпоративном транспорте. Действуют маршруты от Южного автовокзала, ТЦ «Парк-Хаус», микрорайона Ботаника.

На территории бизнес-парка расположены две автобусные остановки: у строения № 5 и напротив строения № 2.



**Актуальное  
расписание  
корпоративных  
автобусов  
и информация  
по городским  
маршрутам**



«Деловой  
Квартал»

Въезд 1

Сибирский тракт



Базовый переулок

Въезд 3

Въезд 2

ул. Яламова

ПАРК МАЯКОВСКОГО  
ЦПКИО 1933

- 1** Номера зданий
- A** Остановка шаттл-баса
- Конференц-залы, переговорная комната
- Кафе
- Лобби-бары
- Банкоматы
- Платежный терминал
- Постаmat «Озон»



# ПАРКОВКА

У каждого строения бизнес-парка есть прилегающая парковка. Территория парковок охраняется и находится под круглосуточным видеонаблюдением.

Общее количество парковочных мест в «Деловом Квартале» — 2 500.

В дневное время Резиденты «Делового Квартала» могут ставить свои автомобили, самокаты и велосипеды **на свободное специально предназначенное парковочное место**. Запрещена парковка в местах, не предназначенных для стоянки автомобилей.



Оплата ночной парковки через сервис «Фрисби»



## НОЧНАЯ ПАРКОВКА

В ночное время автомобиль можно платно оставить на гостевой парковке, которая расположена напротив строения 2 (через дорогу).

Оплата парковки производится через терминал TelePay, установленный в строении 2 или онлайн, с помощью сервиса «Фрисби».



Если вы оставите автомобиль на ночь не на гостевой парковке (дневной или VIP-парковке), **будет применена двойная тарификация**, а автомобиль может быть заблокирован.



## ФУД-СЕРВИС

Лобби-бары, кафе  
и мини-маркеты



### **Лобби-бары, строения 1 и 7:**

- Свежая выпечка, ароматный кофе, готовые бизнес-ланчи
- Приготовление под заказ в режиме «из-под ножа» с 8:30 до 15:30
- Формат «с собой» с 8:30 до 18:00
- В лобби-баре строения 7 готовят блюда разных кухонь мира

### **Лобби-бары, строения 2, 3, 8:**

- Свежая выпечка, ароматный кофе
- Формат «с собой» с 8:30 до 18:00

Скидка 7% во всех лобби-барах в любое время на «кофе со своей кружкой»

+7 (343) 356-50-73



**Кафе Food Story:**  
строение 2, 1-й этаж, режим  
работы с 08:00 до 18:00

Обратите внимание,  
что в кафе представлены  
разные форматы кухни:

- завтраки с 8:00 до 10:30
- обед с 11:00 до 14:30  
(максимальная наполнен-  
ность разнообразными  
блюдами)
- обед под заказ,  
в режиме «из-под ножа»  
с 12:00 до 14:30
- полдник (сокращенное коли-  
чество блюд) с 14:30 до 16:00

Заказ кофе-брейков,  
кейтеринга и банкетов:  
+7 (343) 356-50-73

**Лаундж-кафе «Пятница»:**  
строение 1А, вход 1, с 08:30 до 17:00

- Завтраки
- Зал самообслуживания
- Зал A La Carte — авторская кухня  
и обслуживание по меню

Каждая 6-я кружка кофе — в подарок!  
5% кэшбэк при наличии бонусной карты

+7 (343) 35-65-165



**Продуктовые магазины  
«Брусника маркет»:**  
строение 2, с 08:00 до 18:00;  
строение 7, с 08:30 до 18:30.

# КОНФЕРЕНЦ-ЗАЛЫ И ПЕРЕГОВОРНАЯ КОМНАТА

**70** 

Конференц-зал  
в строении 1  
Вместимость  
до 70 человек

**45** 

Конференц-зал  
в строении 1А  
Вместимость  
до 45 человек

**10** 

Переговорная  
комната в строении 1А  
Вместимость  
до 10 человек

Конференц-залы оснащены оборудованием для презентаций и видеоконференций: плазменный экран, флипчарт, мощный проектор, аудиосистема, трибуна. Имеют повышенную шумоизоляцию и системы кондиционирования. Комфорт обеспечивают эргономичная мебель и мягкие зоны отдыха для кофе-брейка.

**Заявка на  
бронирование**





**Конференц-залы и переговорные комнаты можно арендовать для проведения любого мероприятия.**

В аренду включены:

- Все необходимое оборудование
- Услуги персонального конференц-менеджера, который ответит на все ваши вопросы
- VIP-парковка для гостей и организаторов
- Надежное подключение к Wi-Fi бизнес-парка
- Кулер с горячей/холодной питьевой водой

Прекрасным дополнением станет индивидуальная организация фуршета или кофе-брейка с реализацией любых ваших пожеланий по меню.

В зависимости от количества гостей, конференц-залы можно разделить на функциональные зоны и отдельные комнаты с помощью специальных мобильных перегородок. А также организовать разные виды раскладки (Т-образная, П-образная, круглый стол, стол переговоров, театр и т.д.).

Сделать заявку на аренду можно в мобильном приложении или на сайте.

# ПРОЕКТЫ ДЛЯ РЕЗИДЕНТОВ

## Проект «Здоровье»

Включает бесплатную диспансеризацию, вакцинацию Резидентов, прохождения флюорографии на территории «Делового Квартала».

## Проект «Эмоции»

Это различные бизнес-игры, развлекательные игры типа «Квиза» и «Мозгобойни», стендапы, поздравления в праздники.

## Проект «Благотворительность»

Совместная помощь в сборе подарков для пожилых людей в «Уктусский пансионат», участие вместе с Резидентами в проекте «Коробка храбрости», помощь передержкам домашних животных.

## Бизнес-клуб

### DK «Community»

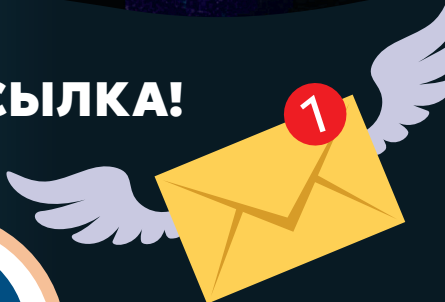
Бизнес-мероприятия для топ-менеджеров и директоров компаний.



## А ЕЩЕ У НАС ЕСТЬ ПОЧТОВАЯ РАССЫЛКА!

Подписка  
здесь!

Мы делаем рассылку, но в ней только то, что касается жизни в «Деловом Квартале» и фотоотчеты с каждого мероприятия!



# УСЛУГИ ДЛЯ ЖИЗНИ

## Отправка и получение почтовой корреспонденции

Сервис «Ваш личный почтальон» предоставляется Управляющей компанией «Деловой Квартал»  
+7 (343) 35-65-000

**Экспресс-доставка «СДЭК»**  
строение 3, вход 2  
+7 (343) 245-56-14

## Постамат OZON Vox строение 2, 1 этаж.

Зайти в здание, в холле повернуть направо и двигаться по коридору около 10 метров, пройти мимо «Брусники маркета», далее повернуть налево к постамату Ozon.



**Мастерская по ремонту обуви  
«А.М. Shoes»**  
строение 5, вход 1  
+7 (996) 596-90-70

**Продуктовые магазины  
«Брусника маркет»**  
строение 2, с 08:00 до 18:00  
строение 7, с 08:30 до 18:30



## БАНКОМАТЫ И ТЕРМИНАЛЫ



Банкомат Сбербанка  
Строение 1, вход 1



Банкомат Газпромбанк  
Строение 2, вход 2



Банкомат Райффайзен,  
Строение 1, вход 1

**Все банкоматы работают  
на выдачу и прием наличных**



Терминал TelePay®  
Строение 2, вход 2

# ЧАСТО ЗАДАВАЕМЫЕ ВОПРОСЫ

## К кому обратиться по вопросам, связанным с офисом?

Все заявки по вашему офису вы можете сделать через специальный раздел «Заявки» в мобильном приложении «Твой квартал». Также вы можете связаться с сервис-менеджером вашего строения. Контактные данные указаны на информационной табличке при входе в ваш офис.

## Как подключиться к бесплатному Wi-Fi?

В каждом строении есть возможность подключения к бесплатной сети Wi-Fi. Для этого необходимо выбрать сеть под названием «Kvartal\_Free».

## Как попасть в офис в выходные и праздничные дни?

Если вы работаете в выходные или праздничные дни, то нужно оформить заявку. Бланк заявки можно взять у офис-менеджера на ресепшене строений 1 и 2 или на сайте [dk-park.ru](http://dk-park.ru) в разделе «для Резидентов» > «Документы», бланк называется «Доступ на территорию в выходные и праздничные дни». Заполненную заявку необходимо вернуть на ресепшен строения 1 или 2 не позднее 17:00 пятницы.

## Как поставить офис на охрану?

У каждого сотрудника компании свой код доступа в офис. При выдаче кода доступа, ответственный за ваше помещение выдает инструкцию на постановку офиса на охрану. Инструкция индивидуальная и зависит от вида вашей сигнализации. Если у вас есть сомнения в правильности постановки офиса на охрану или возникли иные сложности, можно обратиться в службу безопасности по номеру +7 (343) 37-92-323.

## Как занести / вынести личное имущество из офиса?

Необходимо за сутки написать письмо на ввоз/вывоз имущества. Шаблон можно скачать на сайте [dk-park.ru](http://dk-park.ru) в разделе «для Резидентов» > «Документы», бланк называется «Ввоз (вывоз) имущества». Письмо передайте на ресепшен офис-менеджеру 1 или 2 строения.

Если вы не нашли ответ на свой вопрос в этой брошюре, то обратитесь к информации на нашем сайте в разделе «для Резидентов» > «Документы». Там собраны все шаблоны писем, правила, текстовые и видео-инструкции, включая подробные инструкции по настройке напольных фанкойлов разных типов.

Вся  
информация  
здесь



# ПРЕМИУМ КВАРТАЛЫ «МАЯКОВКА»

МАЯКОВКА  
ПРЕМИУМ КВАРТАЛЫ

Проект задумали и реализуют создатели международного бизнес-парка «Деловой Квартал». Он будет функционировать по принципу MIXED-USED: гармоничное сочетание деловых, жилых и рекреационных зон с уникальной системой обслуживания жильцов и полноценной инфраструктурой для жизни. Каждый элемент отвечает потребностям современного человека, обеспечивая баланс между рабочими процессами и личным временем.

Офисы в шаговой доступности, спортивные и прогулочные зоны, подземный и наземный паркинги, беседки, террасы — все это создаёт комфортное пространство для повседневной жизни.



18 Га жилой  
застройки



2026 год — сдача  
первого дома



36 типов  
уникальных  
планировок

## Офис продаж ПК «Маяковка»

Тел. +7 (343) 310-34-74. Сибирский тракт, 12, строение 15  
op@mayakovka.ru | mayakovka-city.ru





Мобильное приложение  
«Твой Квартал»  
Будь в курсе всех событий!

**Управляющая компания  
«Деловой Квартал»**

Екатеринбург,  
Сибирский тракт, 12 / ул. Ткачей, 26

Единый сервисный номер:  
+7 (343) 35-65-000

Служба безопасности:  
+7 (343) 37-92-329

